



復興庁

Reconstruction Agency

事前申し込みが
必要です。

はま

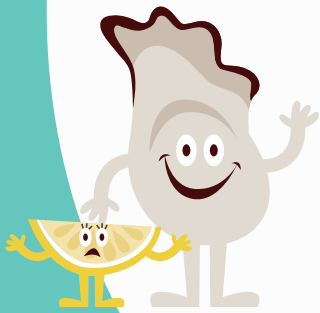
こ かすみ せき けんがく
子ども霞が関見学デー

浜のミサンガ

たまき

「環」

をつくらう



8月 **6**水・**7**木

14:00~16:00

対象 小中学生

場所 復興庁



浜のミサンガ「環」とは？

震災後に漁に用いることのできない
三陸の漁網を材料として再利用し
浜の女性を中心となって作製したミサンガ。

裏面をCHECK!

(協力)
© 東北☆家族

けんさく
Webでも検索してね

ふっこうちょう イベント

検索

http://thk.moo.jp/ 東北☆家族は「REVIVE JAPAN CUP 2013」(復興庁主催)でグランプリを受賞しました。





けんがく たの まな
見学で楽しく学ぼう

とうじつ 当日のプログラム

ふっこう し
復興を知ろう!

1

ふっこうちょう しごと 復興庁の仕事ってなあ〜に?

ひさいち げんじょう と く まな
被災地の現状、取り組みを学ぼう!



2

はま たまき つく 浜のミサंगा「環」を作ろう!

ひさいち つく かたがた
被災地でミサंगाを作っていた方々と
ふっこう はなし
復興のお話をしながら『ミサंगा』を作ろう。



3

ふっこうちょうない けんがく 復興庁内の見学

© 東北☆家族

参加申し込みの方法

おうふく いか じょうほう きにゆう
往復はがきに以下の情報を記入の上
ゆうそう
7月29日(火)までにご郵送ください。

- 住所
- 氏名
- 年齢
- 保護者氏名
- 電話番号
- 第1希望日
- 第2希望日

あて先

〒107-0052

とうきょうとみなとくあかさか
東京都港区赤坂 1-9-13

さんかいどう かい
三会堂ビル1階

ふっこうちょうこうほうはんあて
復興庁広報班宛



- 団体でのお申し込みの場合は、その旨を記入し◆団体名◆連絡先の住所◆電話番号◆参加者全員氏名◆学年◆保護者氏名を必ず明記ください。
- 参加申し込みの結果は、8月1日(金)までに郵送いたします。

※子ども霞が関見学デーで取得・作成した個人情報は適切に管理し、その業務目的以外の用途に利用致しません。

※小中学生のみでの参加はできません。保護者の引率をお願いします。

復興庁へのアクセス

地下鉄

● 銀座線 ● 南北線

「溜池山王駅」9番出口(徒歩約3分)

● 銀座線

「虎ノ門駅」3番出口(徒歩約5分)

● 千代田線 ● 丸ノ内線

「国会議事堂前駅」3番出口(徒歩約7分)



<お問い合わせ先>

復興庁 広報班
「子ども霞が関見学デー」担当

〒107-0052
東京都港区赤坂 1-9-13
三会堂ビル1F
電話：03-5545-7246
E-mail:
koho.fukkocho@cas.go.jp